

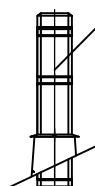
Szerelési útmutató

Túlnyomásálló rendszerek (P1, P2)

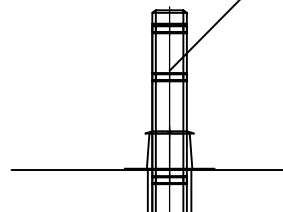


dw 53	Ferdetető borítás ólomgallérral 5°-15°
dw 59	Ferdetető borítás ólomgallérral 16°-25°
dw 38	Ferdetető borítás ólomgallérral 26°-35°
dw 54	Ferdetető borítás ólomgallérral 36°-45°

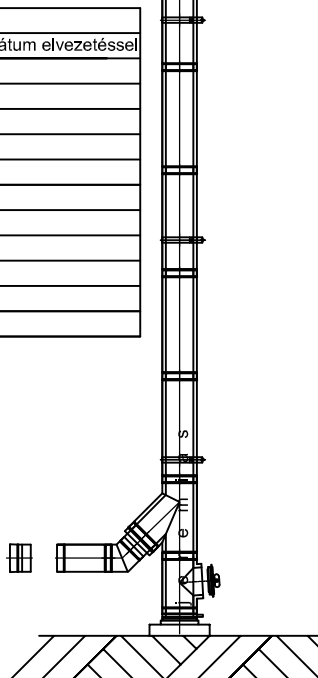
Jeremias AL-DW NA
nemesacél-nemesacél kéményrendszer
T200 P1 W V2 L50060 O00



Jeremias AL-DW NA
nemesacél-nemesacél kéményrendszer
T200 P1 W V2 L50060 O00



Jeremias Hungária Kft.	
dw 66	Indító talpas elem oldalsó kondenzátum elvezetéssel
al-dw 10	Tisztítóelem
dw 12	T-csatlakozó 45°
dw 13	Egyenes cső L=1000mm
dw 14	Egyenes cső L=500mm
dw 21	Fali rögzítőelem
dw 52	Lapostető átvezetés
dw 31	Esővédő gallér
dw 32	Végelem
al-bi 26	Tömítés
dw 37	ew-dw átmenet
www.jeremias.hu	



Talapzatra szerelt

A kondenzátum elvezetéséről gondoskodni szükséges!